



29 novembre – 3 décembre 2022

**Le Travail en Temps Partagé :
une opportunité pour les professionnels expérimentés**

Informaticien DAF Assistant
Digital Gestion Commercial
Concepteur Développeur Juriste Marketing
Architecte Ingénieur Rédacteur
Formateur Acheteur Journaliste
Projet Consultant RH
Graphiste Communication

Sommaire

- **Le TTP - Travail en Temps Partagé :**
 - Définitions
 - Avantages
 - Mise en pratique
- **Le CATP : Conseil Action Temps Partagé**
 - Démarches de l'association CATP
 - Méthodes et objectifs

Travail en Temps Partagé ?

***Définition générale :** répartition du temps de travail entre plusieurs activités / employeurs*

- **alternative à l'emploi pouvant aller jusqu'à un plein temps**
- **≠ temps partiel, ≠ intérim**
- **répond aux besoins récurrents (inférieurs à un temps plein) et pérennes des entreprises**

Définition **légale** et **restrictive** du **Travail en Temps Partagé**

Des Entreprises de Travail à Temps Partagé (ETTP) peuvent être créées dans le but exclusif de mettre à disposition d'entreprises adhérentes du personnel qualifié qu'elles ne souhaiteraient pas recruter elles-mêmes en raison de leur taille ou de leurs moyens.

- un contrat de travail (CDI) est signé entre un salarié mis à disposition et l'ETTP
- des contrats de mise à disposition sont signés entre l'ETTP et les entreprises adhérentes
- le salarié répartit son temps de travail en fonction des besoins des entreprises adhérentes

***Synthèse des art. L. 1252-1 à L. 1252-13
et L. 8241-1 du Code du travail***

Temps Partagé : les + d'une relation gagnant / gagnant

- **Pour les professionnels expérimentés**
 - Valorise une ou plusieurs compétences
 - Permet de maîtriser son temps et ses activités
 - Permet de répartir son temps de travail entre plusieurs activités / employeurs
 - Facilite le retour à l'emploi
- **Pour les entreprises**
 - Bénéficiaire de la juste compétence
 - Bénéficiaire de l'expérience multiple des professionnels
 - Maîtriser temps et charge de travail nécessaires
 - Maîtriser le budget

Modalités pratiques d'emploi

- **L'emploi direct**

- **Salariat** (CDD, CDI, temps partiel ou plein)
- **Paiement de prestations de services :**
 - Portage salarial, SCOP (coopérative d'emploi)
 - Auto-entrepreneur, Travailleur Indépendant
 - Entreprise Personnelle

- **Le Groupements d'Employeurs - GE : une solution avantageuse pour tous**

- pour le salarié : un contrat de travail en CDI **géré par le GE**
- pour l'entreprise : une facture mensuelle à régler

Le CATP

- **Réseau de professionnels expérimentés** issus des fonctions support
- **Lien** entre offres de service et besoins des entreprises
- **Base de Compétences**
- **Processus d'intégration** pour valoriser les compétences et maîtriser le discours sur le TTP
- **Une structure à but non lucratif** s'appuyant sur une expérience de plus de 20 ans

Nos objectifs

- **Valoriser** les expertises et expériences de chacun
- **Se former** aux avantages du TTP
- **Mutualiser** la recherche des missions
- **Sensibiliser** les entreprises au TTP
- **Identifier** les besoins des entreprises et **proposer** des profils adaptés

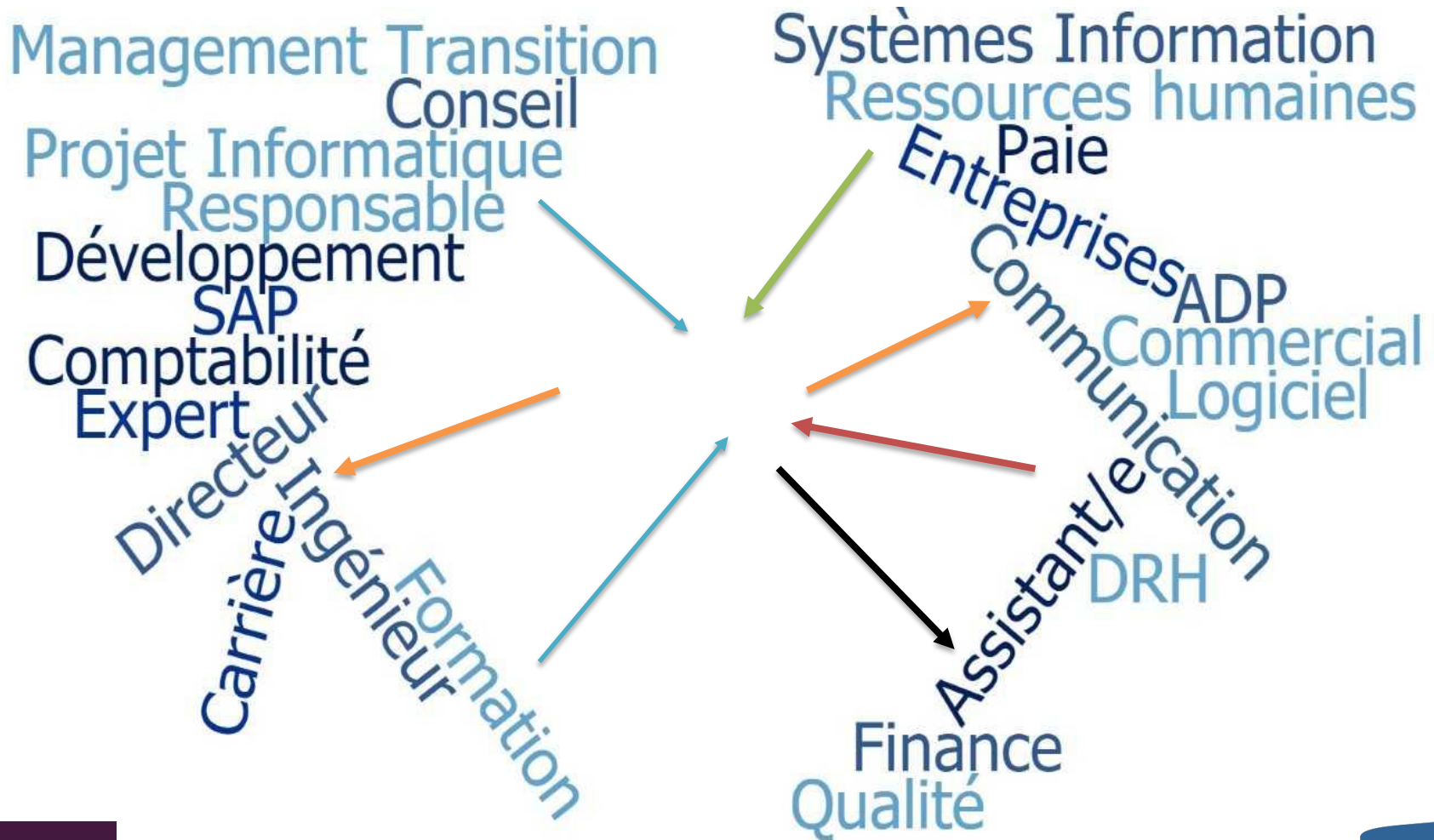
Nos méthodes opérationnelles

- **Séances de travail hebdomadaires** en présentiel et en visioconférence
- **Ateliers d'intégration et de formation**
- **Espace Collaboratif dédié**
- **Base de Compétences** interactive

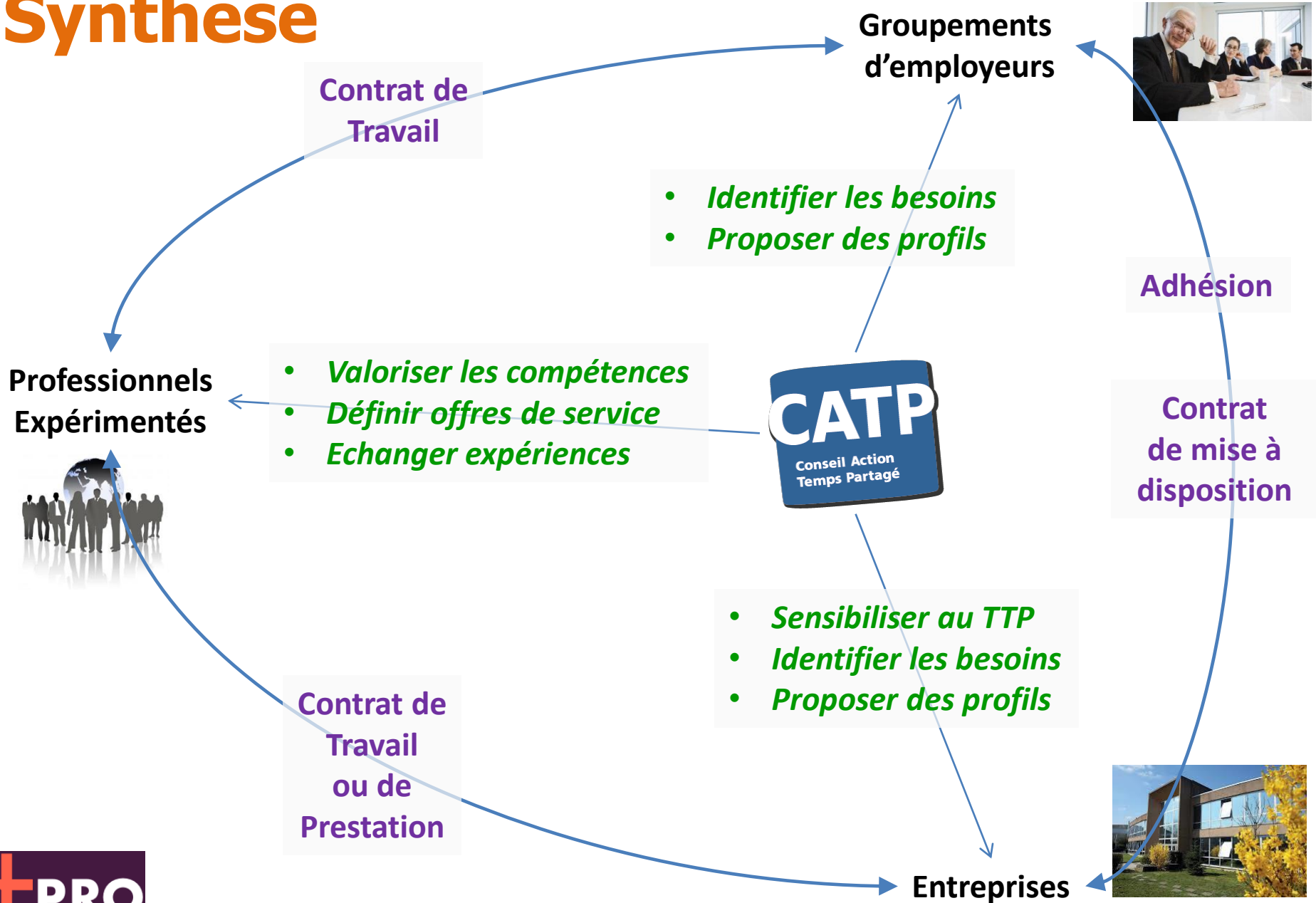
Une démarche collective

- **Formalisation** des compétences et des offres de services
- **Echange d'expériences** et **mutualisation des actions**
- **Rencontre de responsables d'entreprises :**
 - pour présenter le TTP et ses avantages
 - pour identifier des projets et des opportunités d'activité en TTP
- **Diffusion des offres d'emploi** de nos partenaires

Nos compétences



Synthèse



**Pour nous retrouver
et s'inscrire à une
Réunion d'Information**

www.catp-paris.fr

contact@catp-paris.fr



www.linkedin.com/company/catp-paris