

RÉFÉRENCE

04-04-000 PRO

RECRUTEMENT

 Référence : 04-04-001 FOR
FICHE METIER

Création : 2013

INTITULÉ DU DOCUMENT

Fiche métier (modèle)

Version 2020

CONDUCTEUR DE TRAVAUX

Fonction Repère groupe
Famille professionnelle
Classe Elior

Conducteur de travaux 2

Opérations Elior Services

Managers 3


MA RAISON D'ÊTRE

Je veille à renforcer continuellement la fidélisation client en m'assurant d'atteindre les objectifs budgétés.

J'anime les prestations des sites dont j'ai la charge de façon à garantir la satisfaction client. Je développe la relation client dans le cadre des conditions prévues au contrat, dans le respect des procédures internes et des normes légales

1 MISSIONS PRINCIPALES


RELATION CLIENT
Contribue à la fidélisation du client :

- Traite les demandes ou réclamations clients à son niveau de responsabilité et/ou s'assure qu'elles sont prises en compte
- Construit une relation de proximité avec le client pour connaître son niveau de satisfaction
- Détecte toutes les opportunités de développement ou d'amélioration client
- Conseille les clients sur les solutions adéquates
- Elabore les devis de prestation de ventes additionnelles
- Participe avec son N+1 à certains appels d'offre


ORGANISATION DES SITES
Propose et met en œuvre les organisations sur les sites dont il a la responsabilité en s'adaptant aux spécificités des clients :

- Choisit les produits appropriés pour les sites
- Adapte la solution d'organisation et d'optimisation décidée avec son Responsable
- Adapte les protocoles aux contraintes du site et les fait appliquer
- Veille à ce que le matériel soit maintenu dans les conditions d'hygiène et de sécurité requises
- Répartit les tâches des équipes en fonction de la disposition du site et des compétences des collaborateurs
- Contrôle l'application et le respect des règles d'hygiène et de sécurité au travail

RÉFÉRENCE

04-04-000 PRO

RECRUTEMENT

 Référence : 04-04-001 FOR
FICHE METIER

Création : 2013

INTITULÉ DU DOCUMENT

Fiche métier (modèle)

Version 2020


MANAGEMENT
Recrutement :

- Anticipe et priorise les besoins de recrutement et les fait valider par le Chef d'Agence en tenant compte de la politique d'entreprise de privilégier la mobilité
- Réalise les entretiens d'agents de service dans le respect de la politique d'entreprise
- Veille à la bonne intégration des nouveaux embauchés

Formation :

- Développe les compétences des collaborateurs en les formant ou en leur proposant des formations
- Remonte les besoins de formation à son Chef d'Agence pour les ajouter au plan de développement des compétences
- Relation sociale
- Est garant du bon climat social

Disciplinaire :

- Recadre les comportements, par un entretien si nécessaire, et fait remonter les situations conflictuelles au besoin

Paie :

- Collecte et transmet aux assistant(e)s les éléments nécessaires au traitement des dossiers du personnel
- Gère les temps et activité des collaborateurs de son périmètre
- Communique aux assistant(e)s les éléments variables de paie
- Contrôle les résultats de paie chaque fin de mois
- Gère l'administration du personnel de son site dans le respect du cadre légal et réglementaire
- Communique et contrôle les éléments de paie en respectant les délais et les procédures adéquates
- Saisit les GTA
- Etablit les CDD et effectue les embauches rapides dans le logiciel de paie

Organisation d'équipe :

- Anticipe, gère et optimise le plan de charge de ses équipes (remplacement, absence, reclassement)


GESTION BUDGETAIRE

- Contribue, avec son N+1, à la construction du budget des sites dont il a la charge
- Consolide et communique les éléments pour le suivi du budget par client
- Analyse la rentabilité des sites et propose des solutions à son N+1


QUALITE, SECURITE & ENVIRONNEMENT

- Contrôle l'application et le respect des règles d'hygiène et de sécurité au travail sur les sites client
- Veille à l'application de la politique Qualité sur les sites dont il a la charge
- Veille à la bonne application de la charte d'engagements « Développement Durable »

RÉFÉRENCE

04-04-000 PRO

RECRUTEMENT

Référence : 04-04-001 FOR
FICHE METIER

Création : 2013

INTITULÉ DU DOCUMENT

Fiche métier (modèle)

Version 2020

2 COMPÉTENCES REQUISES

- ✓ Management
- ✓ Relationnel et Fidélisation client
- ✓ Logiciel de paie
- ✓ Maitrise du processus Qualité

3 SAVOIR-ÊTRE

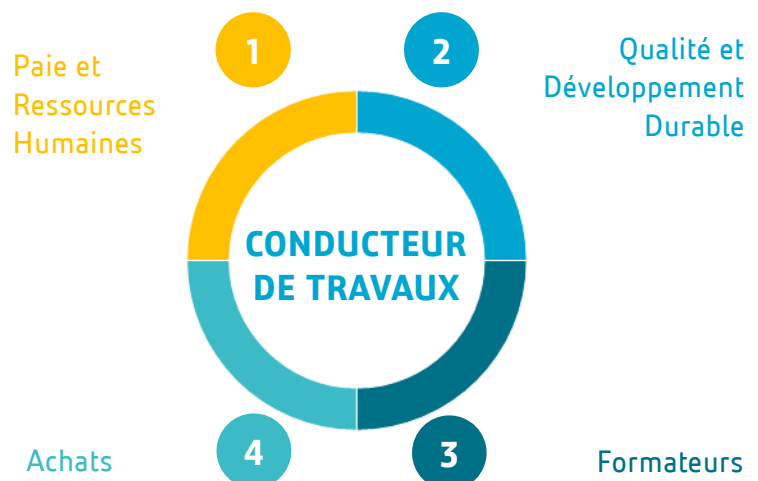
- ✓ Mobiliser et fédérer les équipes
- ✓ Développer les compétences et les talents
- ✓ Porter attention à ses collaborateurs
- ✓ Favoriser la coopération et la solidarité entre services
- ✓ Faire preuve de solidarité
- ✓ Esprit de services
- ✓ Encourager l'atteinte des résultats
- ✓ Créer les conditions d'une amélioration continue
- ✓ Instaurer un dialogue interne constructif
- ✓ Construire une relation de proximité et de confiance avec le client
- ✓ Promouvoir nos savoir faire

4 INTERLOCUTEURS AU SEIN DE LA STRUCTURE

RELATIONS HIÉRARCHIQUES



RELATIONS FONCTIONNELLES



RÉFÉRENCE

04-04-000 PRO

RECRUTEMENT

Référence : 04-04-001 FOR
FICHE METIER

Création : 2013

INTITULÉ DU DOCUMENT

Fiche métier (modèle)

Version 2020

5 FORMATIONS

- ✓ BTS hygiène et propreté
- ✓ BTS Gestion et Management
- ✓ Dut Génie Civil - construction durable
- ✓ CQP Conducteur de Travaux
- ✓ Master professionnel
- ✓ Diplôme d'Etat

6 CARRIÈRE / PARCOURS PROFESSIONNEL

CONDUCTEUR
DE TRAVAUX



RESPONSABLE
D'EXPLOITATION

Ce poste peut évoluer vers un poste de Responsable d'Exploitation en justifiant d'une expérience significative sur chacun des postes importante. Cette évolution nécessite de l'investissement, de la motivation, de la disponibilité et un esprit « corporate ».

7 LES ENGAGEMENTS RSE



En tant que Conducteur de Travaux, je me dois de réaliser ma mission :

- ✓ En instaurant un dialogue permanent avec mes clients et mes collaborateurs
- ✓ En développant les compétences de mes collaborateurs
- ✓ En gérant mes budgets et en analysant la rentabilité des sites dont j'ai la charge
- ✓ En veillant à ce que la politique Qualité soit mise en place sur les différents sites

Attention : l'ensemble des éléments contenus dans cette fiche métier n'est pas exhaustif. Chaque métier peut faire l'objet de spécificités selon le secteur d'activité, l'activité du client ou le site. Des missions, compétences, savoir être ou interlocuteurs spécifiques peuvent venir s'ajouter pour s'adapter à l'environnement ou à la situation.